

Проточный водонагреватель Bonus обеспечивает исключительный комфорт при пользовании горячей водой в нескольких пунктах потребления а также дополнительную экономию электроэнергии.

электронная регулировка мощности в зависимости от величины потока

плавная регулировка температуры в диапазоне от 30°C до 60°C

включение водонагревателя уже при минимальном давлении 0,1 МПа и потоке величиной 2,5 л/мин

возможность догрева предварительно нагретой воды

современный дизайн, небольшие размеры и эстетичный вид

корпус изготовлен из высококачественного пластика ABS

надежная технология изготовления нагревательных элементов в защитной медной трубке

турбинка для точного измерения величины потока, стойкая к загрязнениям, содержащимся в воде

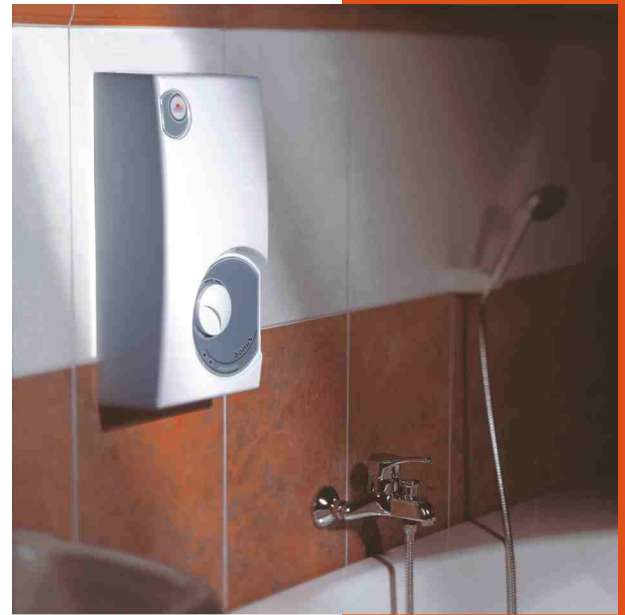
переключатель приоритетного включения

надежные электронные элементы, управляющие работой водонагревателя

термическая защита

сигнализация рабочего процесса и включения в сеть

сертификат немецкого института VDE подтверждает высокое качество водонагревателя



9, 12, 15 кВт



18, 21, 24, 27 кВт:



Технические данные

Тип водонагревателя	EPPV Bonus elektronik						
	кВт	12	15	18	21	24	27
Номинальная мощность	кВт	12	15	18	21	24	27
Номинальное напряжение		380В 3~					
Номинальный потребляемый ток	А	3x18,2	3x22,8	3x27,3	3x31,9	3x36,5	3x41,0
Номинальный ток выключателя максимального тока	А	20	25	32	40	50	
Минимальное сечение проводов питания	мм ²	4x2,5		4x4		4x6	
Производительность при приросте температуры на 30°C	л/мин	5,8	7,2	8,7	10,1	11,6	13,0
Давление сети водопровода	МПа	0,10 ± 0,60					
Габаритные размеры	мм	450 x 228 x 127					
Масса	кг	5,7					
Водные соединения		G 1/2"					
Расстояние между патрубками	мм	~100					
Степень защиты		IP24					

Схема водной проводки

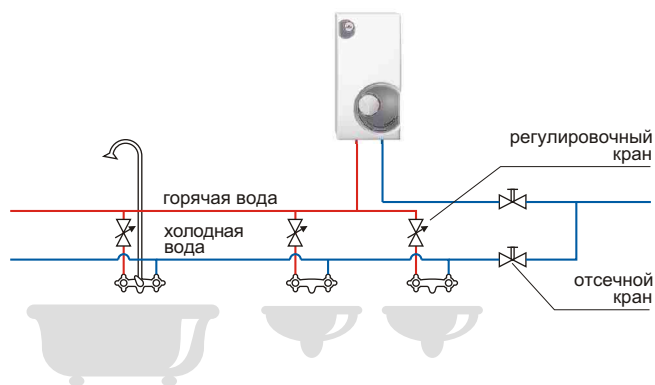
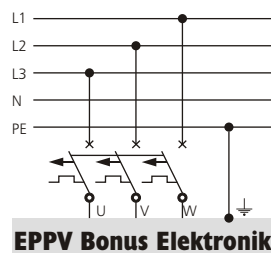
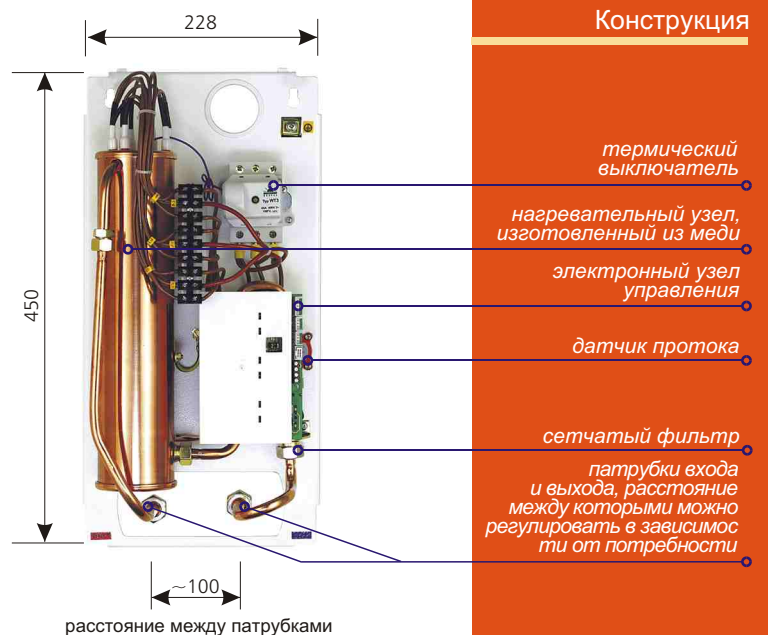


Схема электрической проводки



EPPV Bonus Elektronik

Конструкция



расстояние между патрубками